

## L'IMPORTANZA DELL'ACQUA TERMALE nel BILANCIATORE di pH

L'Acqua termale delle Terme di Giunone (Caldiero - VR) presenta caratteristiche funzionali che la rendono particolarmente indicata per il trattamento delle anomalie cutanee e quindi risulta preziosa la sua presenza nella formula di **Equilibrium**, elevando alla potenza i risultati.



L'Acqua Termale della linea **Thermal** ha un'azione lenitiva, emolliente, antinfiammatoria, idratante e migliora il drenaggio linfatico a livello locale.

E' un'acqua "equilibrata" nei confronti della cute e soprattutto dei capelli, in quanto ne rispetta la naturale fisiologia, inoltre veicola molto più velocemente all'interno della pelle una serie di principi attivi sapientemente aggiunti ai prodotti in funzione della loro specifica azione cosmetica.

## IL SUPPORTO DEI PRINCIPI ATTIVI



### LAVANDA

calmante, rilassante, antinfiammatoria e purificante



### CAMOMILLA

lenitiva, cicatrizzante, calmante, antinfiammatoria



### ROSMARINO

antisettico, riequilibrante della secrezione sebacea, astringente e stimolante



### ORTICA

purificante, astringente, elimina le tossine, rinforza i capelli



### BETULLA

astringente, antisettica

EMSIBETH SpA

Via Francia, 3 - 37135 Verona - Italy • tel. +39 045 503044 fax +39 045 502773  
www.emsibeth.com • info@emsibeth.com

EMV00252

THERMAL

**EQUILIBRIUM**  
**BILANCIATORE di pH**  
all'Acqua Termale

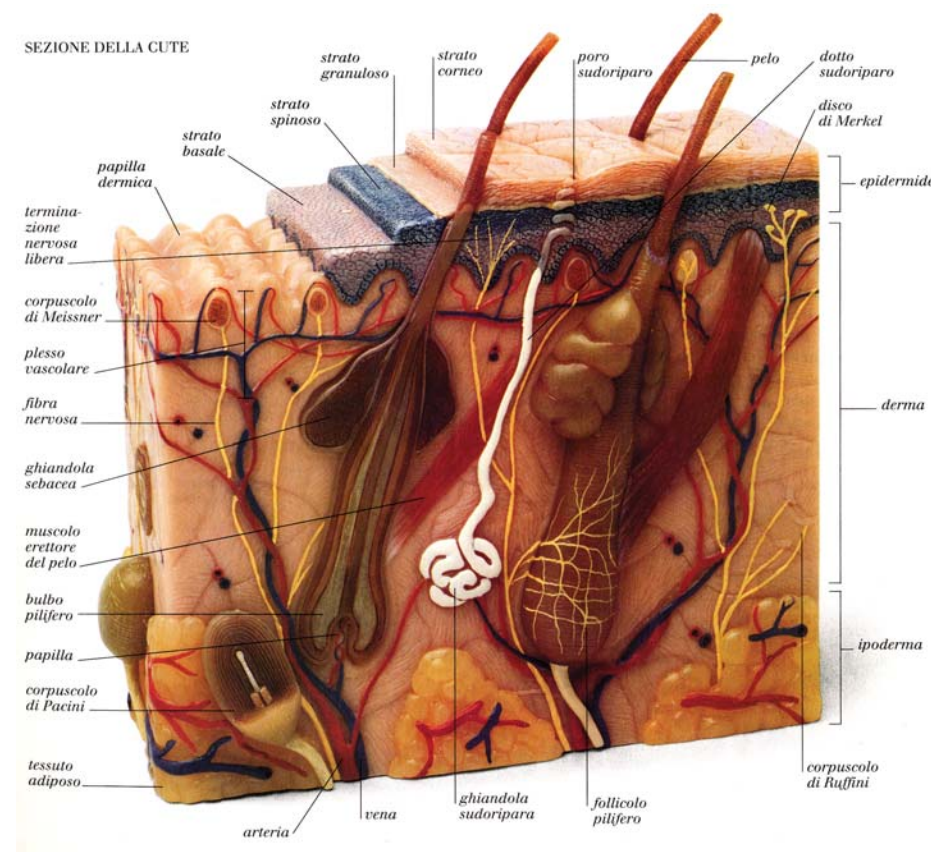
EMSIBETH  
COSMETICS

## ALTERAZIONE del pH: che cos'è?

Per comprendere l'alterazione del pH cutaneo, dobbiamo iniziare dal **mantello idrolipidico**: ossia quella pellicola composta di acqua, sali minerali, flora batterica e sebo che ricopre la cute ed è il risultato dell'azione congiunta delle ghiandole sebacee e sudoripare. Importanti sono:

- la **sua acidità** (valore di pH): deve essere in grado di neutralizzare l'azione di sostanze o più acide o più alcaline con cui viene in contatto;
- il **suo sistema difensivo**: deve proteggere dai "danni" che possono provocare i diversi micro-organismi, lo stress, l'inquinamento, etc.

Uno squilibrio nell'attività congiunta delle ghiandole ed il calo delle difese (lo stress è uno delle cause principali del peggioramento e dell'indebolimento del mantello idrolipidico), innesca un meccanismo (**alterazione del pH**) che conduce alla comparsa di anomalie.



## ALTERAZIONE del pH: le anomalie

Da recenti studi, si è infatti riscontrato un massiccio aumento di alcune delle principali anomalie che si formano a causa dell'alterazione del pH, quali:

- **SEBORREA E FORFORA**: il sebo apporta impermeabilità, elasticità e lucentezza ai capelli ma se prodotto in eccesso porta ad avere capelli grassi, pesanti ed esteticamente sgradevoli con prurito, forfora e odore di rancido.
- **PRURITO**: è un inestetismo molto fastidioso provocato da disturbi come stress, intossicazione cutanea, scarsa circolazione sanguigna e cute molto tesa, con conseguenti microlesioni a causa dei continui "grattamenti".
- **IPERIDROSI (sudorazione eccessiva)**: un'anomalia riscontrabile in special modo su soggetti ansiosi, emotivi e stressati. Se trascurata, conduce ad una considerevole perdita di capelli ed a una proliferazione di microbi.
- **INFIAMMAZIONE DEL CUOIO CAPELLUTO**: l'eccessiva e continua pulizia, sollecita le ghiandole sebacee a far produrre ancora più sebo, portando ad un'irritazione del cuoio capelluto, ad un ristagno di sebo e ad un conseguente assottigliamento del capello.

## ALTERAZIONE del pH: il rimedio



Dai Laboratori Emsibeth è quindi nato il bilanciatore di pH:

**EQUILIBRIUM**, il trattamento termale che riequilibra il pH cutaneo e riattiva i meccanismi difensivi fisiologici.

**Equilibrium** è l'ideale per calmare pruriti, infiammazioni e rossore. Neutralizza le anomalie quali forfora, sebo ed iperidrosi. Non appesantisce ed è adatto a tutti i tipi di cute.

Riduce l'espansione dei microrganismi e previene l'indebolimento e la perdita dei capelli.

A base di Acqua Termale, estratto di Lavanda, Camomilla, Ortica, Betulla e Rosmarino lenisce e non appesantisce. La formulazione di **Equilibrium** è così delicata che è stato studiato anche per poter essere utilizzato sulla pelle di viso e corpo come tonico per lenire e rinfrescare. Ideale sulla pelle arrossata dopo l'esposizione al sole. Ottimo come pre e dopobarba per le pelli molto sensibili ed irritate.

< Flacone da 200 ml

## Equilibrium: come si usa?

Dotato di un beccuccio dosatore (richiudibile), **Equilibrium** si applica direttamente in cute sia asciutta che bagnata sia prima che dopo i trattamenti Thermal e/o i servizi tecnici.

Su **CUTE ASCIUTTA**:

- come trattamento intensivo quotidiano nei casi sopra citati (seborrea, forfora, prurito, etc.);
- prima dei servizi tecnici come colore e decolorazione in caso di irritazioni e pizzicore, **ma solo in cute e non sulle lunghezze in quanto limiterebbe la penetrazione del colore.**

Su **CUTE BAGNATA**:

- dopo lo shampoo quale anti-pizzicore e calmante-lenitivo;
- prima della permanente;
- prima o dopo i trattamenti Thermal per intensificare la cura delle anomalie.